



* 室内写真が異なる場合は、現状を優先致します。

名称	エンクレスト薬院大通 1405号室		
間取	1K		
賃貸条件	月額賃料	88,000円	
	敷金 / 礼金	敷金0ヶ月 / 礼金2ヶ月	

住所	福岡県福岡市中央区薬院2-3-11		
交通	地下鉄七隈線 薬院大通駅 徒歩1分		
	西鉄天神大牟田線 薬院駅 徒歩8分		
建物	構造・規模	鉄筋コンクリート	15階建
	専有面積	25.20㎡	

築年数	2012年06月	共益費	込み
町費	200円	方角	北東
駐車場	要確認	入居日	4/下

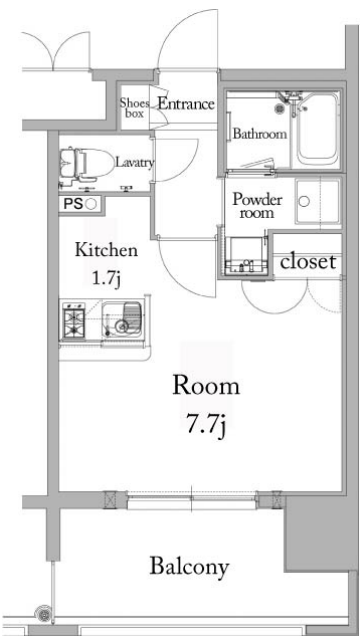
物件設備
CATV、インターネット使い放題、オートロック
エレベータ、モニター付インターフォン、駐車場
デザイナーズ、宅配BOX、防犯カメラ、バイク置き場、駐輪場

住戸設備
エアコン、バルコニー、室内洗濯機置き場、バストイレ別
脱衣所、システムキッチン、フローリング
シャンプードレッサー、2口コンロ、2F以上
ウォシュレット、洗面化粧台、ガスコンロ

契約期間
2年契約

その他費用
保険代 15,000円(2年)、鍵交換代 22,000円、消毒代 16,500円
えんくらぶ会費 1,100円

お部屋の備考
高層階・角部屋・カウンターキッチン・自動お湯はり機能付
【生活】
○ロイヤルホスト：徒歩1分○パリュウ(スーパー)：徒歩3分○マクドナルド：徒歩5分○西鉄ストア(スーパー)：徒歩8分
【公共施設】
○西日本シティ銀行：徒歩3分○福岡銀行：徒歩3分○西鉄バス薬院大通り停：徒歩3分○秋本...



* 間取と現状が異なる場合は、現状を優先致します



株式会社えんコーポレーション

宅地建物取引業 福岡県知事(2)第18110号

西通り本店

0120-52-7821

〒810-0001 福岡市中央区天神2丁目6-23 ワイ・エス・ケイ天神ビル1階



詳しくはウェブで

エンクレスト

検索

www.encrest.jp

■取引態様

媒介

■情報公開日

2025/04/04