

* 室内写真が異なる場合は、現状を優先致します。

名称	エンクレスト大手門 708号室		
間取	1LDK		
賃貸条件	月額賃料	120,000円	
	敷金 / 礼金	敷金0ヶ月 / 礼金2ヶ月	

住所	福岡県福岡市中央区港1-3-3		
交通	地下鉄空港線 大濠公園駅 徒歩8分		
	地下鉄空港線 赤坂駅 徒歩10分		
建物	構造・規模	鉄筋コンクリート 10階建	
	専有面積	40.19㎡	

築年数	2011年02月	共益費	込み
町費	300円	方角	南
駐車場	要確認	入居日	4/中

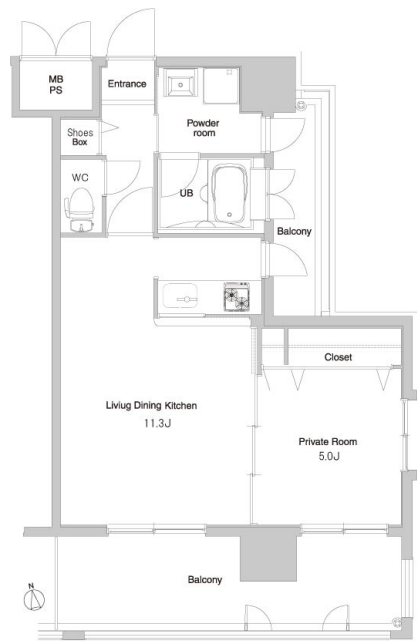
物件設備	CATV、インターネット使い放題、オートロック エレベータ、モニター付インターフォン、駐車場 デザイナーズ、宅配BOX、防犯カメラ、バイク置き場、駐輪場
------	--

住戸設備	エアコン、バルコニー、室内洗濯機置き場、バストイレ別 脱衣所、システムキッチン、フローリング、追い焚き 2口コンロ、2F以上、ウォシュレット、洗面化粧台 ガスコンロ
------	---

契約期間	2年契約
------	------

その他費用	保険代 20,000円(2年)、鍵交換代 22,000円、消毒代 22,000円 えんくらぶ会費 1,100円
-------	--

お部屋の備考	広いリビングと充実した設備が魅力的 南向きで日当たり良好 ファミリーマート：徒歩2分 生鮮市場：徒歩2分 クリーニング 店：徒歩2.5分 ローソン：徒歩3分 ほっともっと：徒歩3分 浜の町病院：徒歩5.5分
--------	--



* 間取と現状が異なる場合は、現状を優先致します



株式会社えんコーポレーション

宅地建物取引業 福岡県知事(2)第18110号

西通り本店

0120-52-7821

〒810-0001 福岡市中央区天神2丁目6-23 ワイ・エス・ケイ天神ビル1階



詳しくはウェブで

エンクレスト

検索

www.encrest.jp

■取引態様

媒介

■情報公開日

2025/04/04