



* 室内写真が異なる場合は、現状を優先致します。

名称	エンクレスト吉塚駅前 701号室		
間取	2K		
賃貸条件	月額賃料	80,000円	
	敷金 / 礼金	敷金0ヶ月 / 礼金2ヶ月	

住所	福岡県福岡市東区馬出1-16-1		
交通	J R 鹿児島本線 吉塚駅 徒歩3分		
	地下鉄箱崎線 馬出九大病院前駅 徒歩5分		
建物	構造・規模	鉄筋コンクリート 12階建	
	専有面積	33.52㎡	

築年数	2009年03月	共益費	5,000円
町費	300円	方角	東
駐車場	要確認	入居日	4/下

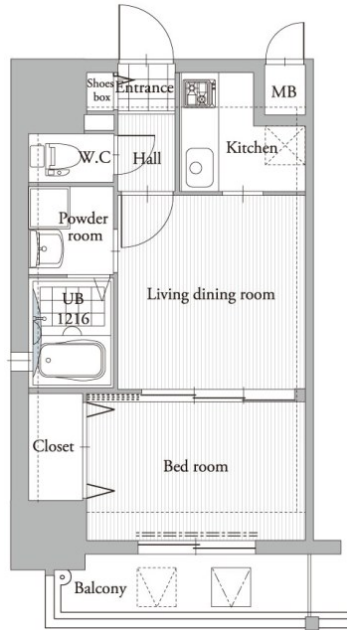
物件設備
CATV、インターネット使い放題、オートロック
エレベータ、モニター付インターフォン、駐車場
デザイナーズ、宅配BOX、防犯カメラ、バイク置き場、駐輪場

住戸設備
エアコン、バルコニー、室内洗濯機置き場、バストイレ別
脱衣所、システムキッチン、フローリング、2口コンロ
2F以上、ウォシュレット、洗面化粧台、ガスコンロ

契約期間
2年契約

その他費用
保険代 20,000円(2年)、宅配BOX代 3,300円、鍵交換代 22,000円
消毒代 22,000円、えんくらぶ会費 1,100円

お部屋の備考



* 間取と現状が異なる場合は、現状を優先致します

